



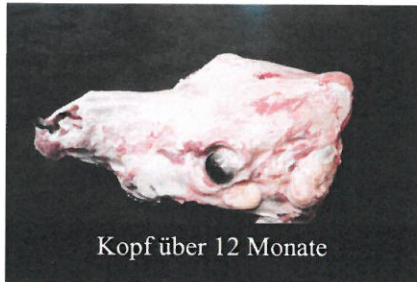
Kategorisierung  
von tierischen Nebenprodukten (TNP)  
gemäß den Verordnungen (EG) Nr. 1069/2009 und  
(EG) Nr. 999/2001

Kategorie 1 incl. Risikomaterial (SRM): nur zur Entsorgung

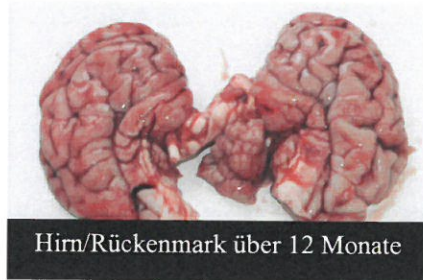
Kategorie 2: nicht zur Verfütterung

Kategorie 3: nicht für den menschlichen Verzehr

# Rind und Kalb



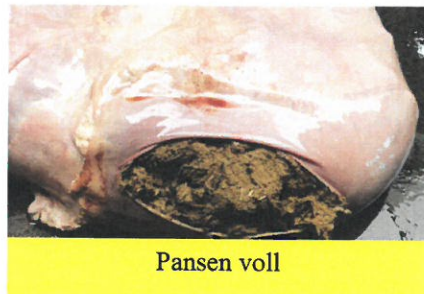
Kopf über 12 Monate



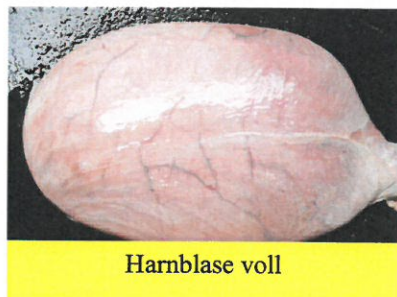
Hirn/Rückenmark über 12 Monate



Lab-, Blättermagen voll



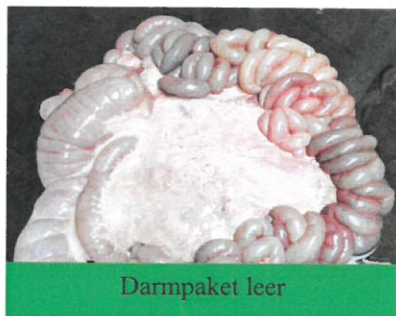
Pansen voll



Harnblase voll



Gallenblase voll



Darmpaket leer



Wirbelsäule ohne Rückenmark, ohne  
Lebensmittelnutzung

# Rind und Kalb

## Kat-1 / Risikomaterial / SRM

- Falltiere - über 12 Monate  
Schädel, Oberkiefer, Augen, Hirn - über 12 Monate
- Rückenmark - über 12 Monate  
Wirbelsäule mit Rückenmark - über 12 Monate
- TSE-verdächtige oder TSE-positiv getestete Tiere und Teile davon  
Flotat-Siebreste aus Abwasserbehandlung über 6 mm

## Kat-2

- Falltiere - unter 12 Monate
- Pansen / Kutteln, Lab- und Blättermagen/Kugel (voll)  
Inhalte von Magen, Darm, Pansen/Kutteln  
Blase, Galle (voll)
- Schlachtkörper oder -teile, NICHT lebensmitteltauglich, MIT Anzeichen für auf Menschen oder Tier übertragbare Krankheiten (z.B. Abszesse, Entzündungen, ...) oder die Fremdkörper enthalten

## Kat-3

- Fleisch, nicht zur Verwendung als Lebensmittel bestimmt, Fehlprodukte, Retouren  
Hörner, Unterkiefer
- Schlachtkörper oder -teile, NICHT lebensmitteltauglich, OHNE Anzeichen für auf Menschen oder Tier übertragbare Krankheiten
- Pansen, Blätter-, Labmagen, Darmpaket, Blase, Speiseröhre (leer und nicht gereinigt)  
Wirbelsäule OHNE Rückenmark, sofern nicht als Lebensmittel genutzt



# Schwein



Magen, Darmpaket voll



Augen



Gallenblase voll



Magen leer



Borsten



Ohrmuscheln



Klauenschuhe



Lunge mit Brühwasser

# Schwein

## Kat-2

Falltiere

Magen, Dünn- und Dickdarm (voll)

Inhalte von Magen und Darm

Blase, Galle (voll)

Schlachtkörper oder -teile, NICHT lebensmitteltauglich, MIT Anzeichen für auf Mensch oder Tier übertragbaren Krankheiten (z.B. Abszesse, Entzündungen, ....) oder die Fremdkörper enthalten

Flotat-Siebreste aus Abwasserbehandlung über 6 mm

## Kat-3

Magen, Darmpaket geleert

Borsten, Klauenschuhe

Blase, Galle (leer)

Ohrmuschel, Augen

Geschlechtsteile mit Nabelbeutel

Fleisch, nicht zur Verwendung als Lebensmittel bestimmt, Fehlprodukte, Retouren

Schlachtkörper oder -teile, NICHT lebensmitteltauglich, OHNE Anzeichen für auf Menschen oder Tier übertragbare Krankheiten

# Schaf und Ziege

## Kat-1 / Risikomaterial / SRM

Falltiere	- jedes Alter
Milz, Ilium	- jedes Alter
Schädel, Mandeln, Oberkiefer, Augen, Hirn	- über 12 Monate
Rückenmark	- über 12 Monate
Wirbelsäule mit Rückenmark	- über 12 Monate
TSE-verdächtige oder TSE-positiv getestete Tiere und Teile davon	
Flotat-Siebreste aus Abwasserbehandlung über 6 mm	

## Kat-2

Pansen / Kutteln voll

Labmagen und Blättermagen/Kugel (voll)

Inhalte von Magen, Darm, Pansen/Kutteln

Blase, Galle (voll)

Schlachtkörper oder -teile, NICHT lebensmitteltauglich, MIT Anzeichen für auf Menschen oder Tier übertragbare Krankheiten (z.B. Abszesse, Entzündungen, ...) oder die Fremdkörper enthalten

## Kat-3

Fleisch, nicht zur Verwendung als Lebensmittel bestimmt, Fehlprodukte, Retouren

Hörner, Unterkiefer

Schlachtkörper oder -teile, NICHT lebensmitteltauglich, OHNE Anzeichen für auf Menschen oder Tier übertragbare Krankheiten

Pansen, Blätter-, Labmagen, Darmpaket, Blase, Speiseröhre leer und nicht gereinigt

# Geflügel

## Kat-2

Falltiere, verendetes oder getötetes Geflügel

Schlachtkörper oder -teile, NICHT lebensmitteltauglich, MIT Anzeichen für auf Menschen oder Tier übertragbare Krankheiten (z.B. Abszesse, Entzündungen, ...) oder die Fremdkörper enthalten

## Kat-3

Schlachtabfall (Federn, Köpfe, Ständer, Darmpaket, ...) von schlachttauglichen Tieren

Schlachtkörper oder -teile, NICHT lebensmitteltauglich, OHNE Anzeichen für auf Menschen oder Tier übertragbare Krankheiten

# Brütereiabfälle

## Kat-2

Tot in der Eierschale liegende Küken

## Kat-3

Brütereebenenprodukte, OHNE Anzeichen für auf Menschen oder Tier übertragbare Krankheiten

Eier, Ei-Nebenprodukte, Eierschalen

Getötete Eintagsküken, OHNE Anzeichen für auf Menschen oder Tier übertragbare Krankheiten

# Pferde / Equiden

## Kat-2

Falltiere

Magen, Dün- und Dickdarm (voll)



# Fisch

## Kat-2

Falltiere, verendete oder getötete Fische

Schlachtkörper oder -teile, NICHT lebensmitteltauglich, MIT Anzeichen für auf Menschen oder Tier übertragbare Krankheiten (z.B. Abszesse, Entzündungen, ...) oder die Fremdkörper enthalten

## Kat-3

Schlachtabfall (Flossen, Schuppen Darmpaket, ...) von schlachttauglichen Tieren

Schlachtkörper oder -teile, NICHT lebensmitteltauglich, OHNE Anzeichen für auf Menschen oder Tier übertragbare Krankheiten

# Wild

## Kat-1 / Risikomaterial / SRM

Wildtiere, wenn der Verdacht besteht, dass sie mit einer auf Mensch oder Tier übertragbaren Krankheit infiziert sind (z. B. Fuchse)

Wildkörper mit mehr als 600 Bq/kg KGW

## Kat-2

Fallwild, wenn nicht Kat-1

Schlachtkörper oder -teile, NICHT lebensmitteltauglich, MIT Anzeichen für auf Menschen oder Tier übertragbare Krankheiten (z.B. Abszesse, Entzündungen, ...) oder die Fremdkörper enthalten

## Kat-3

Fleisch, nicht zur Verwendung als Lebensmittel bestimmt, Fehlprodukte, Retouren

Schlachtkörper oder -teile, NICHT lebensmitteltauglich, OHNE Anzeichen für auf Menschen oder Tier übertragbare Krankheiten



# Farm– bzw. Gatterwild

## Kat-1 / Risikomaterial / SRM

Falltiere, wenn der Verdacht besteht, dass sie mit einer auf Mensch oder Tier übertragbaren Krankheit infiziert sind

Wildkörper mit mehr als 600 Bq/kg KGW

## Kat-2

Pansen / Kutteln voll

Labmagen und Blättermagen/Kugel (voll)

Inhalte von Magen, Darm, Pansen/Kutteln

Blase, Galle (voll)

Schlachtkörper oder –teile, NICHT lebensmitteltauglich, MIT Anzeichen für auf Menschen oder Tier übertragbare Krankheiten (z.B. Abszesse, Entzündungen, ...) oder die Fremdkörper enthalten

## Kat-3

Fleisch, nicht zur Verwendung als Lebensmittel bestimmt, Fehlprodukte, Retouren

Hörner, Unterkiefer

Schlachtkörper oder –teile, NICHT lebensmitteltauglich, OHNE Anzeichen für auf Menschen oder Tier übertragbare Krankheiten

Pansen, Blätter-, Labmagen, Darmpaket, Blase, Speiseröhre leer und nicht gereinigt

## **Keine Fremdkörper einbringen!**



**Kälberstricke**  
**Infusionsnadeln**  
**Folien**  
**Fleischerhaken**  
**Messer**

**Hufeisen**  
**Verbände**  
**Verpackungsmaterial**  
**Getränkeflaschen**  
**Handschuhe**

Die sichere Zuordnung der tierischen Nebenprodukte zu den richtigen Kategorien von Anfang an ist der erste Schritt und Grundvoraussetzung für die gesetzeskonforme Beseitigung oder auch Nutzung der hochwertigen Rohstoffe im Sinne einer nachhaltigen Ressourcenwirtschaft. Diese Broschüre ist als kleines Hilfsmittel zur sicheren Zuordnung zu den Kategorien und für die getrennte Entsorgung ihrer TNP gedacht. Sie erhebt weder den Anspruch auf Vollständigkeit der aufgezählten Produkte noch kann sie die richtige Zuordnung der Materialien am Herkunftsort garantieren.

Für die korrekte Trennung der Materialien und deren Zuordnung zu den richtigen Kategorien ist der Produzent der tierischen Nebenprodukte verantwortlich. Im Zweifelsfall bitten wir Sie, Rücksprache mit Ihrem zuständigen Veterinäramt zu halten.

Bei Fragen und Unklarheiten mit Bezug zur ZTN-Süd, stehen wir Ihnen telefonisch unter 07356 93 71-10 zu den täglichen Geschäftszeiten oder per Mail an [info@ztn-sued.de](mailto:info@ztn-sued.de) zur Verfügung.







### **Impressum**

ZTN-Süd Warthausen  
Pflughölzle 1  
88447 Warthausen

Telefon: 07356/9371-10  
Telefax: 07356/9371-45  
[www.ztn-sued.de](http://www.ztn-sued.de)

UST-ID-Nr. DE144 894 942

### **Haftungshinweis**

Trotz sorgfältiger inhaltlicher Kontrolle übernehmen wir keine Haftung für Ansprüche oder Schäden, auch gegenüber dritten, die durch die Nutzung dieser Broschüre abgeleitet werden mögen.

### **Copyright**

Alle Rechte vorbehalten. Jegliche Vervielfältigung oder Weiterverbreitung in jedem Medium als Ganzes oder in Teilen bedarf unserer ausdrücklichen schriftlichen Zustimmung.